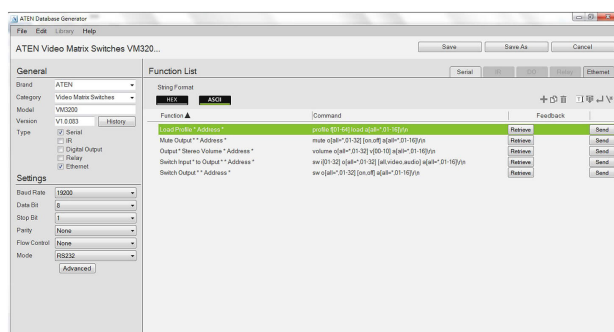


## Database Generator

ATENコントロールシステム用 AV機器データベースツール



Database Generator は、[VK6000 Configurator](#) に搭載された機器管理ツールです。機器制御用ドライバーの作成を支援し、よく使う機器はライブラリーとして保存可能。一度登録した情報を活用できるため、次回以降の設定もよりスムーズです。

画面は分かりやすく、各メーカーの各種テンプレートも別途ダウンロードすることで、すぐに利用可能。複雑なコマンドも表記ルールを組み合わせて整理しやすく、ルール化しながら効率よく設定が可能です。オリジナル機器のドライバー作成から動作検証まで、作業を無理なく進められます。

さらに、作成したドライバーはインポート/エクスポートにも対応。機器情報の再利用や共有がしやすく、コーディングの負担も軽減します。設定作業をもっとスマートに進めたい場面で、力を発揮する機能です。

### 特長

- 10,000種類以上の機器制御用ドライバーを内蔵。ATEN製品にも対応
- シリアル、IR、DO、リレー、Ethernet など、各種制御インターフェースのドライバーを作成可能
- IR機器用ドライバーを追加できる、「IRラーニング機能」を搭載
- IR機器向けの標準テンプレートを内蔵
- 複雑なコマンドコードを簡略化できる、各種テンプレートや定義ルールに対応
- コマンドのリアルタイムテストに対応
- TCP、UDP、Telnet、HTTP、HTTPS、WebSocket に対応したドライバーを作成可能
- IR機器のグループテストに便利な Quick Mode を搭載
- デバイスドライバーの柔軟なインポート/エクスポートに対応
- 機器のフィードバック処理は Luaスクリプトで編集可能。設定内容はデータベースに保存し、作画ソフト「[VK6000](#)」で利用可能

### ATEN International Co., Ltd.

3F., No.125, Sec. 2, Datong Rd., Sijhih District., New Taipei City 221, Taiwan  
 Phone: 886-2-8692-6789 Fax: 886-2-8692-6767  
 www.aten.com E-mail: marketing@aten.com



© Copyright 2015 ATEN® International Co., Ltd.  
 ATEN and the ATEN logo are trademarks of ATEN International Co., Ltd.  
 All rights reserved. All other trademarks are the property of their respective owners.